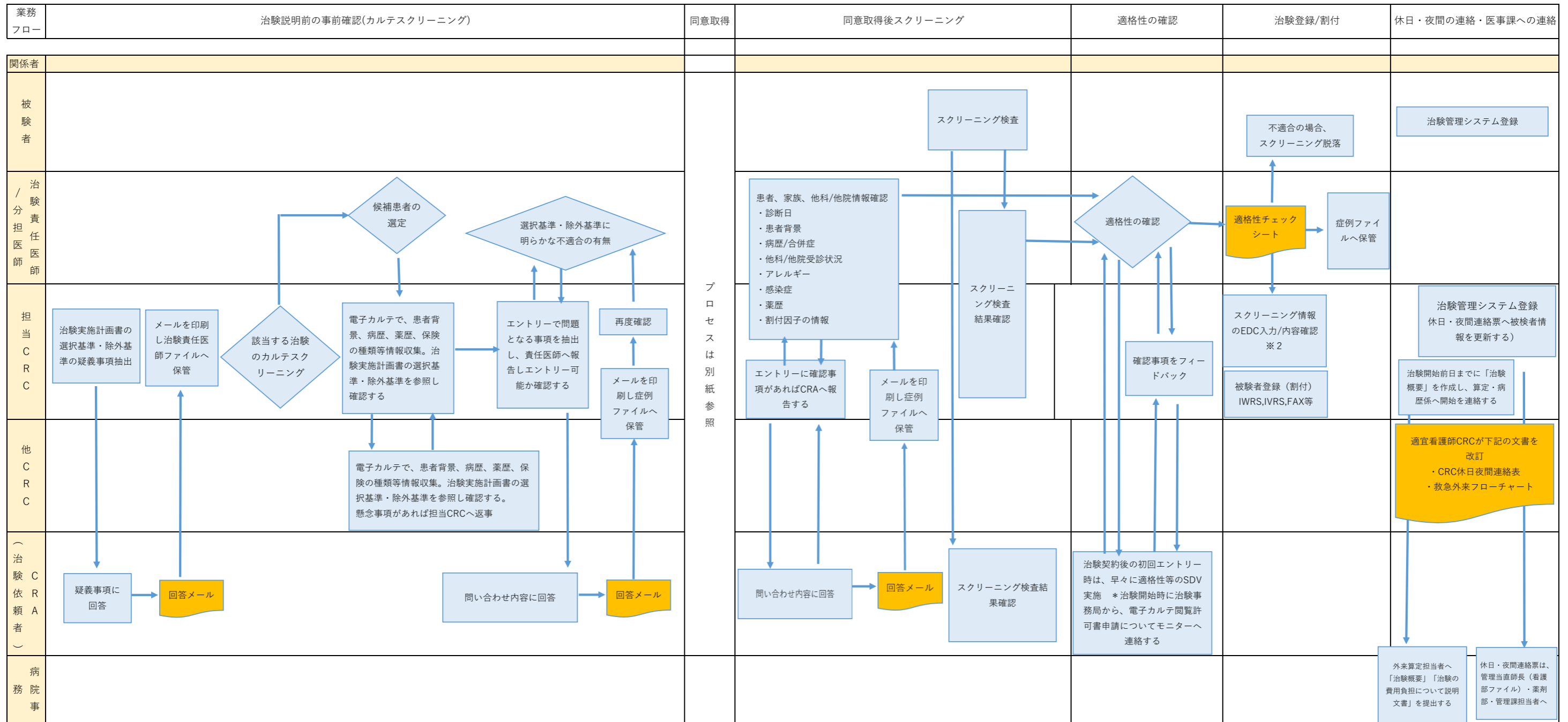


プロセス	適格性事前確認から治験登録（割付）まで
作成日	2023/9/1作成



※1 プロトコルによっては、検査の順番で逸脱が発生する場合があります。新規エントリー時には特にプロトコルを理解し、注意事項等を事前にモニターへ確認しておく

※2 EDC入力内容から治験依頼者が適格性を判断する場合があります、エントリー後速やかにEDC入力する