

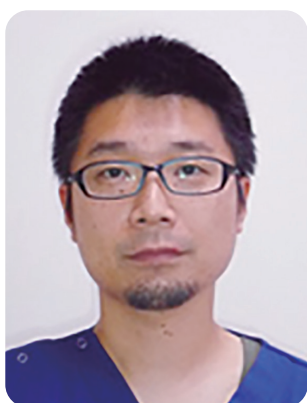
神戸医療センター 病診連携だより

編集・発行：独立行政法人国立病院機構 神戸医療センター

〒654-0155 兵庫県神戸市須磨区西落合3丁目1-1 TEL 078-791-0111

神戸医療センター 消化器内科 胆膵診療について

消化器内科 医長 江崎 健



消化器内科は、消化器官に関連する疾患を専門的に診断・治療する医療分野で、消化管や、肝臓や胆道、膵臓などが含まれます。当院には現在7名の医師が在籍しており、吉田消化器内科部長のもと、各医師の得意分野を生かし幅広く診療にあたっています。

私の得意分野は膵臓や胆道で、膵臓癌や胆管癌などの悪性疾患、急性膵炎や胆管炎などの良性疾患の診断・治療を行っています。2023年度の実績では、内視鏡的逆行性膵管胆管造影検査（ERCP）237件、超音波内視鏡検査（EUS）106件と積極的に胆膵関連の内視鏡検査・治療を行っており、今後も須磨区・垂水区の中核病院として信頼していただけるよう、ますます精力的に活動していく所存です。特に膵臓の早期発見に力を入れており、近隣の病院やクリニックと連携し危険因子を持つ患者様の拾い上げや、必要な患者様に対し造影EUSやERCPによる連続膵液細胞診（SPACE）などの高度な検査も積極的に行っています。上記以外にも、EUS-HGS(超音波内視鏡下胃胆管瘻孔形成術)などのintervetioal EUSといった新しい内視鏡治療も行っており、高度な医療を地域の皆様に提供できるよう日々努力しています。



本年には膵臓学会認定指導施設にも指定されました。われわれ消化器内科だけでなく、外科にも味木院長や、上野外科部長など、膵臓・胆管に造詣の深い医師が神戸大学より着任しており、医療体制はますます充実してきています。地域の医療に貢献できるよう一丸となり頑張っておりますので、よろしくお願いたします。



当科で行っている無痛分娩について

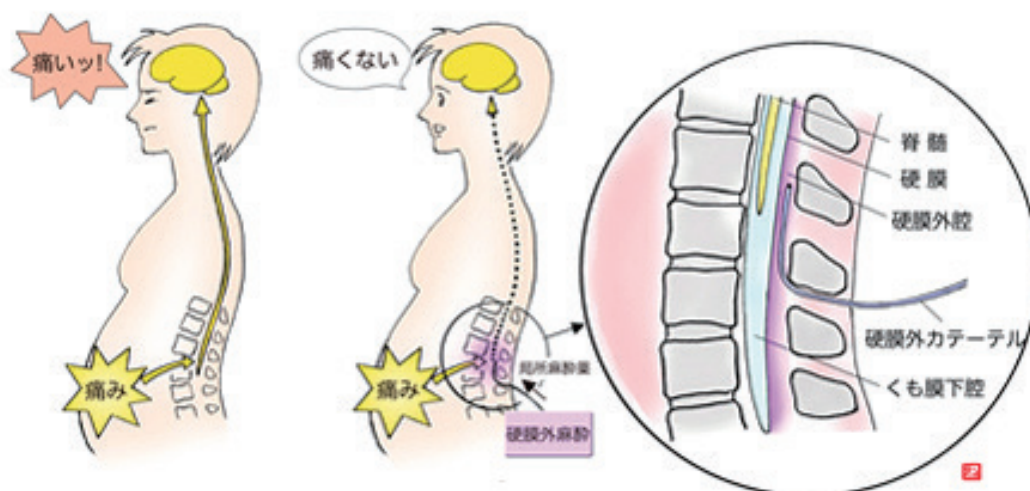
産婦人科 統括診療部長 武内 享介

この技術は妊婦の方々に快適で安心した出産体験を提供するための効果的な方法として確立されています。当科では、無痛分娩を希望する妊婦さんに対してはメリットとデメリットを含めた十分な説明を行い、硬膜外麻酔を用いた計画的無痛分娩を提供しております。無痛分娩を計画的に行う利点と安全性は以下の通りです。紹介いただければ幸いです。



- 出産プロセスの管理**：無痛分娩では、出産プロセスをより効果的に管理することができます。痛みの軽減やストレスの低減を通じて、母体のリラックスを促し、出産を円滑に進行させることが可能です。
- 安全性の確保**：当院では総合病院である利点をいかして麻酔科専門医により産婦人科病棟にある手術室で硬膜外麻酔カテーテルを留置し、トレーニングを受けた医師、助産師による分娩管理を行うため、妊婦の安全性が確保されます。適切なモニタリングや必要時には小児科医師による医療介入を行うことで、母体や赤ちゃんの健康を守りながら、出産を進めることが可能となります。
- 痛みの軽減と満足度の向上**：出産時においては、麻酔を使うことに対して、痛みを我慢できない後ろめたさ等、「産みの苦しみを味わってこそ母性が生まれる」といった昔ながらの考え方が根強く存在していました。一方、無痛分娩は痛みを最小限に抑えるため、妊婦の方々のストレスや不安を軽減します。これによりより穏やかで快適な出産体験を提供することができます。計画的かつ安全に行われる無痛分娩は、妊婦のニーズや希望に合わせた出産体験を提供し、満足度の高い出産を実現します。

このような利点と安全性を踏まえ、地域の妊婦の方々に無痛分娩を提供してまいりたいと考えております。無痛分娩に興味をお持ちの妊婦がいらっしゃればご紹介いただければ幸いです。



(和歌山県立医科大学麻酔科ホームページより)



新任医師の ご紹介

(専攻医以上)



循環器内科医長
張木 洋寿

4月から赴任してきました、循環器内科のはりきひろとします。循環器領域の中では、心臓血管のカテーテル検査、治療を専門としています。最近全国的に増えつつある心不全や全身の血管の動脈硬化性疾患なども幅広く診療し、地域の医療に貢献していきたいと考えております。よろしくお願いいたします。



呼吸器内科医師
寺下 智美

はじめまして。
4月より神戸医療センターの呼吸器内科で勤務させていただく寺下智美と申します。
高槻病院での初期研修を経て、神戸大学附属病院呼吸器内科に入局し、北播磨総合医療センター、甲南医療センターにて勤務いたしました。
患者さんの思いに寄り添うことのできる医師を目指しています。地域の医療に貢献できるよう精進したいと思いますので、若輩者ではありますが、これからよろしくお願いいたします。



外科医師
山内 沙耶

ヘルニアなどの良性疾患や、大腸癌など悪性腫瘍まで幅広く診療させていただいております。患者様とは治療に対する不安やちょっとした体調の変化でも伝えやすい関係を築いていきたいです。体力には自信がありますがリフレッシュしたい時には温泉やサウナに行ったり、おいしいものを食べて飲むのが好きなのでどこかでお会いできた際にはお勤めを教えてください！皆様とともに地域の医療の支えていけるよう全力で頑張りますのでよろしくお願いいたします。



整形外科医師
伊藤 達也

今年度より整形外科で勤務させて頂く伊藤達也と申します。患者様一人一人に真摯に向き合いながら日々診療にあたりたいと思っています。地域の医療に貢献できるよう精進してまいりますので何卒よろしくお願いいたします。



産科医師
松井 萌

はじめまして。今年度より産婦人科に着任いたしました松井萌と申します。神戸医療センターで初期研修を修了後、他院で3年間後期研修を修了し、この度戻ってまいりました。少しでも地域の医療に貢献できるように頑張りますのでよろしくお願いいたします。



循環器内科専攻医
横田 政児

循環器内科専攻医1年目の横田 政児と申します。初期研修も当院で行ったため近隣の先生方には日頃より大変お世話になっております。少しでも地域医療に貢献したいと考えておりますので、何卒宜しくお願い申し上げます。



消化器内科専攻医
田中 聡真

本年4月より消化器内科専攻医として入職いたしました田中聡真と申します。昨年度は、神戸市立医療センター西市民病院で1年間研修を行っておりました。まだまだ経験も浅く、未熟な部分も多いかとは思いますが日々研鑽に励み、より良い医療を提供できるよう努めて参りますのでご指導ご鞭撻の程よろしくお願い致します。



消化器内科専攻医
瀬底 翼

神戸医療センター消化器内科専攻医2年目の瀬底翼と申します。私は初期研修を沖縄県で過ごし、専攻医1年目に大阪府で研修を行いました。今年から神戸医療センターで働かせていただけることを嬉しく思っております。

学ばせていただくことの方が多い若輩者ではございますが、精一杯努力させていただきますのでよろしくお願い申し上げます。



消化器内科専攻医
西 遼

消化器内科専攻医1年目の西遼と申します。昨年度まで初期研修医として神戸医療センターで勤務しておりましたので、近隣の先生方には日頃より大変お世話になっております。地域医療に貢献できるよう努めて参りますので、何卒宜しくお願い申し上げます。



整形外科専攻医
古川 大河

1年間神戸医療センターで働かせていただきます、古川と申します。整形外科としては2年目で迷惑をお掛けすることも多くあると思いますが、この病院でしっかりと自分の仕事を全うしたいと思います。よろしく申し上げます。趣味はゴルフで月に2回ほどラウンドに回っておりますのでお誘いいただくと幸いです。



整形外科専攻医
水谷 太郎

今年より整形外科専攻医となりました、水谷です。初期研修も神戸医療センターでさせていただきましたので、3年目になります。

生まれ育った神戸の街で引き続き医療に貢献できることを誇らしく思っております。整形外科医として早く一人前になれるよう努力して参りますので、これからも何卒よろしくお願い致します。

令和5年度地域医療支援病院運営委員会を開催しました

地域医療連携室

令和6年3月21日に当院会議室にて、令和5年度地域医療支援病院運営委員会を開催しました。新型コロナウイルスの影響により開催が難しい状況が続いていた事もあり、今回は実に4年ぶりの開催となりました。当委員会は神戸医療センターが地域医療支援病院として地域からの要請に適切に対応し、地域における医療の確保に際して必要な支援を行うために、地域の医師会の先生、市区の職員、学識経験者など地域の医療に携わる方々からご意見を頂く重要な場です。

須磨区医師会長をはじめ7名の外部委員の方々にご参加いただきました。開催にあたっては、地域医療連携室長より当院の概況を含めた地域医療連携の現状と課題について報告し、また救急患者の積極的受け入れや広報活動など当院が力を入れている取り組みを紹介いたしました。

委員からは、新型コロナウイルス感染症五類移行後の患者の受診状況、今後のコロナ診療体制、救急患者の動向、小児科や産科の受入れ体制などについて、ご質問、ご意見をいただきました。コロナ後の当院の診療体制や、地域の関係機関との連携の強化を進めていくうえで、非常に価値のある意見を頂戴できたこと感謝申し上げます。

久々の開催となりましたが、当委員会が病院の運営にとって重要な会である事を再認識できました。神戸医療センターは引き続き地域医療支援病院としての責務を果たしていく所存ですので、何卒よろしくお願いたします。





地域医療連携懇談会を開催いたします!

当院で初めて院外の会場にて地域の先生方をお招きして講演会・交流会を開催いたします。地域全体で住民の健康をサポートするために親睦を深め、さらなる連携強化を目指す場にしたいと思っておりますので、是非ご参加ください。



独立行政法人 国立病院機構

第20回 神戸医療センター

地域医療連携懇談会

この度、第20回神戸医療センター地域医療連携懇談会を下記の要領にて開催いたします。ご多用のこととは存じますが、ご出席賜りますようよろしくお願い申し上げます。

日時

2024年 9月19日 (木)

会場

須磨パティオ「健康館」3F パティオホール
第1部 講演会 18:00~19:00
第2部 交流会 19:00~20:00

～ プログラム ～

第1部 講演会 (18:00~19:00)

座長 清水 一也

1. 開会の挨拶 病院長 味木 徹夫
2. 地域医療連携室長挨拶 清水 一也
3. 当院における地域医療連携の取り組みについて
内科系診療部長(地域医療連携室長) 清水 一也
4. 「当院の胆膵診療について」 消化器内科医長 江崎 健
5. 「急性腹症について」 外科系診療部長 上野 公彦(外科)
6. 「総合的なケアで女性の健康を支える
—無痛分娩からがん診療、女性泌尿器科まで—」
統括診療部長 武内 享介(産婦人科)

第2部 交流会 (19:00~20:00)

※交流会では皆様方の率直なご意見を賜りたいと存じます。
会費: 1,000円

閉会の挨拶

副院長 三輪 陽一

主催: 独立行政法人国立病院機構神戸医療センター
後援: 一般社団法人須磨区医師会



外来診療担当医表

(令和6年5月1日現在)

		診察受付時間 8:30~11:00					備考
		月	火	水	木	金	
内科	初診 (総合内科)	清水 雅俊	吉田 志栄	三輪 陽一	宮崎 博之	清水 一也	<ul style="list-style-type: none"> ★患者さんからの直接予約は受け付けておりません。 ★紹介状をお持ちでない初診患者さんは、内科初診（総合内科）での診察になります。 ★緩和ケア内科について 毎週金曜日(担当:宮崎医師) 当院通院中の方に限ります(完全予約制) また、患者さんからの直接予約は受け付けておりません。 ★糖尿病内科は完全予約制です。 ★腫瘍・血液内科は完全予約制です。 ★脳神経内科について 開業医の先生や、院内の先生からの紹介患者さんに限ります。(完全予約制) ★膠原病リウマチ内科は完全予約制です。
	再診	竹中 春香	高峰 佐智子	中山 文仁	庄野 阿侑	山内 由貴	
		庄野 阿侑	江崎 健	張木 洋寿	吉田 志栄	江崎 健	
	予約診	中山 文仁	三輪 陽一	清水 雅俊	高峰 佐智子	宮崎 博之	
			宮崎 博之	清水 一也	三輪 陽一	錦戸 利幸	
消化器内科		中山 文仁	吉田 志栄	中山 文仁	宮崎 博之	清水 一也	
		竹中 春香	江崎 健	清水 一也	吉田 志栄	江崎 健	
		担当医	宮崎 博之	竹中 春香	担当医	宮崎 博之	
			担当医			担当医	
循環器内科		清水 雅俊	高峰 佐智子	三輪 陽一	高峰 佐智子	錦戸 利幸	
		庄野 阿侑	三輪 陽一	清水 雅俊	庄野 阿侑	山内 由貴	
			山内 由貴	張木 洋寿	三輪 陽一		
				錦戸 利幸			
呼吸器内科		土屋 貴昭	杉山 陽介	川口 亜記	寺下 智美	担当医 (再診・予約のみ)	
			寺下 智美	土屋 貴昭	杉山 陽介		
糖尿病内科		本村 悠馬 (午後のみ)		大井 佑夏			
腫瘍・血液内科				船越 洋平 (予約のみ)			
脳神経内科		千原 典夫 (予約のみ)		田中 智子 (予約のみ)			
膠原病リウマチ内科		岡野 隆一 (午前中予約のみ)					
心療内科・精神科				竹内 克吏 (予約のみ)	蓬萊 政 (予約のみ)		
	心理判定 カウンセリング				杉山 直緒子 (予約のみ)		
小児科	午前診	一診	小林 明子	小林 明子	山岡 利佳	神田 杏子	小林 明子
		二診	神田 杏子	梁川 裕司	山形 菜々恵	山根 めぐみ	梁川 裕司
	午後診 (予約のみ)		小林 明子	小林 明子	山根・山形 乳児健診	小林 明子	小林 明子
			山根・山形 心工コー	神田・山形 シナジス・インフルエンザ		山形 菜々恵 予防接種	神田 杏子
		担当医 慢性疾患	山根 めぐみ 小児術前		担当医 慢性疾患		
外科 消化器外科	一診	辻村 敏明	上野 公彦	上野 公彦	味木 徹夫	辻村 敏明	
	二診	武田 茉莉亜	平田 建郎	山内 沙耶		松下 周平	
	三診						
乳腺外科		前川 陽子 (予約のみ)		前川 陽子	前川 陽子	乳腺工コー	
整形外科	一診(初診)	林 伸	国分 毅 (予約・再診のみ)	国分 毅	川北 晃平	鈴木 哲平	
	二診	鈴木 哲平	川北 晃平	林 伸	松尾 智哉	伊藤 雅明	
	三診	伊藤 達也	有福 佑	担当医	古川 太河	中島 慶太	
	側弯症外来	担当医 15:30-16:30				担当医 15:00-16:30	
	脊椎側弯 センター (2F)	午前診	宇野 耕吉 (再診のみ)	伊藤 雅明 (初診のみ)			宇野 耕吉 (再診のみ)
		午後診	宇野 耕吉 (初診のみ)		宇野 耕吉 (初診のみ)		
スポーツ整形 (2F)		国分 毅 15:00-16:30					



外来診療担当医表

(令和6年5月1日現在)

		診察受付時間 8:30~11:00					備考	
		月	火	水	木	金		
形成外科		休診	上田 美怜	休診	休診	休診	★午前中のみ。	
脳神経外科		高本 剛	長嶋 宏明 (9:30~)	高本 剛 (初診のみ)	高本 剛	高本 剛	★初診患者さん(半年以上来院がない方含む)で他院受診歴がある方は「紹介状」が必要です。※紹介状は証明日付が3か月以内のもの ★水曜日は初診のみ。 ★神戸市認知機能検診 第2段階は完全予約制で、毎週水曜日実施です。	
呼吸器外科		第2,4週 田中 雄悟 (予約のみ)	休診	休診	法華 大助 (予約のみ)		★患者さんからの直接予約は受け付けておりません。	
皮膚科	午前診	竹内 聖二 松澤 惇	松澤 惇	竹内 聖二	休診	竹内 聖二 松澤 惇	★午後診は完全予約制となり、患者さんからの直接予約は受け付けておりません。	
	午後診(予約のみ)	検査・処置		検査・処置		検査・処置		
泌尿器科		大岡 均至 (初診は紹介状必要・受付10時半まで)	予約のみ ・特殊検査処置 ・手術	大岡 均至 (初診は紹介状必要)	手術日	大岡 均至 (初診は紹介状必要・受付10時半まで)	★初診患者さん(1年以上来院がない方含む)は「紹介状」が必要です。 ★月、金曜日の受付時間は10時半まで。 ★火、木曜日は予約の方のみ。 ★電話による予約の変更はできません。 ★担当医が変更になることがあります。 ★出張等により休診になることがあります。	
産科・婦人科	診察室1	午前	武内 享介 (予約のみ)	山崎 友維 (初診・再診)	杉本 誠 (初診・再診)	武内 享介 (初診・再診)	★神戸市子宮癌検診については完全予約制で、月曜日午後及び金曜日に実施します。対象者は神戸市在住、20歳以上の方で、令和6年4月1日~令和7年3月31日の期間に偶数年齢になる方が対象です。	
		午後				浅見 里紗 (予約のみ)		
	診察室2	午前	吉田 愛 (初診・再診)		吉田 愛 (予約のみ)	杉本 誠 (予約のみ)		白國 あかり (初診・再診)
		午後	浅見 里紗 (予約のみ)		白國 あかり (予約のみ)	山崎 友維 (予約のみ)		
産褥健診 (予約のみ)				北尾 敬祐 15:30-16:30				
眼科	午前診	藤岡 久美子 林 由紀子	手術・検査	藤岡 久美子 林 由紀子	藤岡 久美子 林 由紀子	担当医 担当医	★午後診は完全予約制となり、患者さんからの直接予約は受け付けておりません。 ★金曜日の初診受付時間は10時半までです。	
	午後診(予約のみ)	検査・処置		検査・処置	検査・処置	手術		
耳鼻いんこう科	午前診	黒田 浩之 (予約のみ)	黒田 浩之 (受付10時半まで)	休診	黒田 浩之 (受付10時半まで)	黒田 浩之 (予約のみ)	★火、木曜日の受付時間は10時半まで。 ★第2、4週の水曜日はチーム回診により、診察を一時中断するため、待ち時間が長くなる場合があります。	
	午後診(予約制)	特殊検査	特殊検査		特殊検査			
放射線科	放射線治療					佐々木 良平 (予約のみ)	★診察は完全予約制 ★治療の依頼は毎日受け付けます。	
	IVR	佐々木 康二 (予約のみ)						
	CT・MRI診断	本山 新 長嶋 千尋	本山 新 長嶋 千尋	本山 新 長嶋 千尋	本山 新 長嶋 千尋	本山 新 長嶋 千尋	★月~金曜日、随時受付 ★患者さんからの直接の依頼は受付しておりません。	
リハビリテーション科							★入院患者さんのみ。	
看護外来	ストーマ外来	皮膚・排泄ケア 認定看護師(予約)	皮膚・排泄ケア 認定看護師(予約)	皮膚・排泄ケア 認定看護師(予約)		皮膚・排泄ケア 認定看護師(予約)	★診察は完全予約制 9:30~11:30 ★担当看護師と要相談	

※当院は他院からの紹介患者さん、予約受診の患者さん、救急で受診された患者さんを優先して診察しております。
そのため、初診患者さんや予約外で受診された患者さんは待ち時間が長くなる場合がありますのでご了承ください。

★次の検査は予約制となっています。

- ・R1(アイソトープ)検査
- ・カリウムシンチ(木曜日)
- ・骨シンチ(木曜日)
- ・甲状腺シンチ(火曜日)
- ・心筋シンチ(水・金)
- ・腎シンチ・レノグラム(火曜日)
- ・肺シンチ(水曜日)
- ・副腎シンチ(木曜日)
- ・脳血流シンチ(病診、脳神経外科)(火曜日)

- ・CT検査(月~金)
- ・胃・注腸透視(月~金)
- ・大腸ファイバースコープ(火・水・木)
- ・腹部超音波検査 内科(月~金)
- ・心エコー検査(月・火・水・金)
- ・MR検査(月~金)
- ・胃十二指腸ファイバースコープ(月~金)
- ・外科(火・金)



独立行政法人国立病院機構

神戸医療センター 地域医療連携室

〒654-0155 神戸市須磨区西落合3-1-1
TEL: 078-795-6584 (直通)
FAX: 078-795-6591
https://kobe.hosp.go.jp

- 神戸市営地下鉄名谷駅から徒歩15分
- 神戸市営バス「神戸医療センター前」すぐ
- 山陽バス「神戸医療センター下」徒歩3分

開室時間(月~金曜日) 午前8時30分~午後7時00分(祝日・年末年始を除く)