

神戸医療センター 病診連携だより

編集・発行：独立行政法人国立病院機構 神戸医療センター
〒654-0155 兵庫県神戸市須磨区西落合3丁目1-1 TEL 078-791-0111

「コロナ禍」と呼ばれた3年間を終えて

感染対策室長 山岡 利佳

WHOは、5月5日新型コロナウイルスの感染拡大を受けて2020年1月から続いた「国際的に懸念される公衆衛生上の緊急事態」の宣言を終了すると発表しました。時を同じくして日本国内では感染症法上の位置づけが「5類」に移行しました。三年余り続いた新しい感染症に対する全世界を挙げての公衆衛生上の取り組みは、ひと段落したことになります。

それに伴い神戸医療センターでも対応が若干変化しました。最も大きく変わったことはコロナ専用病棟の終了です。他にはスクリーニング検査の対象縮小、入院中の面会禁止を予約制での実施に変更、など少しずつではありますが制限が緩和されています。

一方、制度が変わったからといって、新型コロナウイルス感染症が無くなったわけではありません。実際病院での検査でも陽性を散見しますし、全数把握をしていないにも関わらず定点における患者数は増加しています。この原稿を書いている6月中旬で既に第9波と考えて良いという専門家もいるほどです。

「コロナ禍」と呼ばれる時代を経て、オンラインを利用した学習や仕事ツールなど急速に普及したこと、またこれまでの常識や価値観とは少し違ってきたことも多くあるように思います。そういった変化の「良いところ」を続け、コロナ禍以前よりもより多くの人にとって住みよい世界になることを期待します。



内科緊急ホットライン

平日時間内(9:00～17:15)
の内科救急診療のご依頼は
100% 対応

内科救急救急上級医
(部長クラス)が
直接電話で対応
いたします。



医療関係者専用

救急ホットライン

診療時間内(平日9:00～17:15)は
こちらから

内科救急 (内科上級医が直接対応)

090-2710-5691 (直通)

内科以外、又はつながらない場合

① **078-791-0111** (代表)

② **078-795-6584** (地域連携室)

診療時間外はこちらから

事務当直対応 (17:15～翌朝9:00)
(内科・外科当直医へお繋ぎ)

078-791-6893 又は
078-791-5633

循環器内科ホットライン (9:00～19:00)

080-2405-0557

【神戸市須磨区】国立病院機構 神戸医療センター

移動型外科用Cアーム装置を更新しました

診療放射線技師長 西野 敏博

2023年3月に移動型外科用Cアーム装置を富士フィルムメディカル株式会社製のFPD搭載移動型外科用Cアーム装置（COREVISION LD）に更新しました。本装置は手術の最前線でより良い画像診断を実現するために、大画面31×31cmのフラットパネルディテクター（FPD）を搭載して独自の画像処理機能による手術の遂行を効果的にサポートすることが可能です。また、富士フィルムの技術であるFPD技術と画像処理技術が集約され、さらなる高画質、低線量が実現可能です。独自のダイナミック処理（X線画像に変換された3次元情報から人体の厚みの異なる部分や構造物を認識して自動で最適化した画像処理）やノイズ抑制処理（構造を持たないノイズ成分を抽出して低減させる技術:FNC処理）などが搭載された装置です。

X線発生部分は大容量（25kW）の回転陽極X線管が搭載されているため、患者の体型に左右されにくく、長時間におよぶ手術でも優れた性能を発揮する装置を導入いたしました。これにより、手術手技の安全性が向上し、さらなる安全安心の医療の提供が実現可能となります。今後とも神戸医療センターは質の高い医療の提供に努めて参ります。



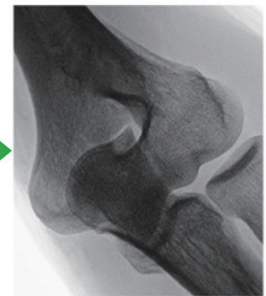
従来处理



ダイナミック処理



FNC適用前



FNC適用後



富士フィルムヘルスケア株式会社製 COREVISION LD

Copyright © 2018 FUJIFILM Medical Co., Ltd.

須磨区医師会臨床談話会を終えて

地域医療連携室

令和5年7月13日に当院において、第345回須磨区医師会臨床談話会を開催いたしました。当院での談話会は、関係資料を紐解いても当初まで遡ることはできないほどの実績があります。その間にも主管となる部署が色々変更となり、現在のように地域医療連携室が担当するようになったのは、平成31年1月からのようです。しかしながら、業務開始から暫くたった令和2年3月から新型コロナ感染拡大の余波を受けて開催が中止となり、それが最近まで続いていました。再開したのは、まだ新型コロナ禍であった令和4年12月に、院内でも開催を望む声が高まり、翌1月にハイブリット形式でどうにか再開にこぎ着けました。これは、地域への情報発信は病院使命とのスタンスからです。



令和5年1月に再開して、新型コロナの感染状況を考慮しながら、取り合えず軌道にのせることを目途に四半期ごとの開催を計画し、続いて令和5年4月に実施、直近では令和5年7月に開催しました。再開した内容は下記のとおりです。

令和5年1月 (消化器内科)

- 症例検討 「サイトメガロウィルス腸炎を合併したステロイド抵抗性重症潰瘍性大腸炎に対しインフリキシマブを導入した一例」
- ミニレクチャー 「小腸カプセル内視鏡検査について」

令和5年4月 (外科)

- 症例検討 「術前CT画像所見が有用であった絞扼性イレウスの一例」
- ミニレクチャー 「急性腹症における術前CT画像所見の有用性」

令和5年7月 (呼吸器内科)

- 症例検討 「メサラジン(5-ASA)による薬剤性肺障害の一例」
- ミニレクチャー 「COVID-19の入院対応をふりかえる:第1波から第8波まで」

令和5年10月は、整形外科を予定しています。今後も1月、4月、7月、10月の第2木曜日に開催予定です。

まだまだ周知不足であり、外部医師の参加も多いとは言えませんが、これを継続することにより、今後さらに充実させていきたいと思っています。現在は、ハイブリット形式にて開催しています。お忙しい先生には自宅等からでも視聴できますので、ご参加いただければ幸いです。また、外部の先生方におかれては、希望する題目等があれば地域医療連携室にご連絡いただければ今後の参考とさせていただきます。

これを機に地域が求める価値ある情報をさらに発信し、病病・病診連携を活性化させていきたいと思っておりますので、ご理解の程よろしく願いいたします。

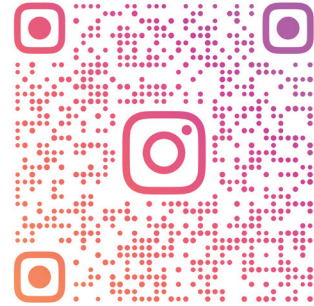
第1回 子育て支援講座を開催しました



kmc_ob
国立病院機構 神戸医療センター



産婦人科
公式Instagram



KMC_OB

- 産婦人科病棟助産師主催の「赤ちゃん和妈妈の身体に優しい抱っこの仕方」を理学療法士とともに開催しました。
ご参加いただいた皆様、ありがとうございました！
「こんなこと講義で聞きたい！」「行けなかったから、もう一度話をしてほしい！」等々...
リクエストありましたら、産婦人科公式Instagramにコメントを書いてもらえると嬉しいです！
- 次回以降も総合病院の強みを活かした子育て支援講座を開催していきます。
第2回は栄養士とともに「離乳食について」を開催いたします。どうぞお楽しみに！

立ち会い分娩再開しました！

- 立ち会い分娩にあたりまして
 1. 産婦さんと同じように2週間の体温と体調のチェックをお願いしています。
 2. 立ち会い条件のご理解が得られ、かつ事前に申請された方、一名の立ち会い許可となります。
 3. 院内では不織布マスクの装着にご協力下さい。
 4. 陣痛室から分娩室に移るタイミングで産婦さんよりスマホ等で連絡が入り次第、立ち会いが始まります。産後1時間を目安に帰宅いただきます。



- ① 陣痛室や分娩室では当院で準備している布製のガウンを着用していただきます。
- ② トイレ前後の手洗い、手指消毒は十分に行ってください。
- ③ 写真や動画を撮影する場合は、「出産後、母子中心に」をお願いします。
- ④ 妊婦さん・家族さんには当院作成DVD「分娩について」をご視聴いただいています。

- 産後の面会については、院内のルールに則っての再開となっております。
- 帝王切開の場合も赤ちゃんとも面会していただけるようにしています。

無事に分娩が終えられるようにスタッフ一同一生懸命取り組んでいきます！

外来診療担当医表

令和5年8月1日現在

		診察受付時間 8:30~11:00					備考	
		月	火	水	木	金		
内科	初診 (総合内科)	清水 雅俊	吉田 志栄	三輪 陽一 山室 紘	宮崎 博之	清水 一也	<ul style="list-style-type: none"> ★患者さんからの直接予約は受け付けておりません。 ★紹介状をお持ちでない初診患者さんは、内科初診(総合内科)での診察になります。 ★緩和ケア内科について 毎週金曜日(担当:宮崎医師) 当院通院中の方に限ります(完全予約制) また、患者さんからの直接予約は受け付けておりません。 	
	再診	竹中 春香	高峰 佐智子	中山 文仁	庄野 阿侖	山内 由貴		
		庄野 阿侖	江崎 健	山内 由貴	吉田 志栄	江崎 健		
	予約診	中山 文仁	三輪 陽一	清水 雅俊	高峰 佐智子	佐和 琢磨		
		宮崎 博之	清水 一也	三輪 陽一	宮崎 博之			
	感染症内科			竹中 春香		中村 匡宏		
消化器内科		中山 文仁	吉田 志栄	中山 文仁	宮崎 博之	清水 一也		
		竹中 春香	江崎 健	清水 一也	吉田 志栄	江崎 健		
		担当医	宮崎 博之	竹中 春香	担当医	宮崎 博之		
			担当医		担当医	担当医		
循環器内科		清水 雅俊	高峰 佐智子	三輪 陽一	高峰 佐智子	錦戸 利幸		
		庄野 阿侖	三輪 陽一	清水 雅俊	庄野 阿侖	山内 由貴		
				山内 由貴	三輪 陽一			
				錦戸 利幸				
呼吸器内科	土屋 貴昭	杉山 陽介	川口 亜記	土屋 貴昭 杉山 陽介	担当医 (再診・予約のみ)			
糖尿病内科	永礼 智基	永礼 智基		永礼 智基				
腫瘍・血液内科				船越 洋平 (予約のみ)		★腫瘍・血液内科は完全予約制です。		
脳神経内科	千原 典夫 (予約のみ)		渡邊 有史 (予約のみ)			★脳神経内科について 開業医の先生や、院内の先生からの 紹介患者さんに限ります。(完全予約制)		
心療内科・精神科		休診	休診	竹内 克吏 (予約のみ)	蓬萊 政 (予約のみ)	休診	<ul style="list-style-type: none"> ★外来診療、心理判定カウンセリングは完全予約制。 ★初めての方の診察は行っておりません。 	
	心理判定 カウンセリング				杉山 直緒子 (予約のみ)			
小児科	午前診	一診	小林 明子	小林 明子	山岡 利佳	神田 杏子	小林 明子	★専門外来は午後から診察 (完全予約制)
		二診	神田 杏子	梁川 裕司	山形 菜々恵	山根 めぐみ	梁川 裕司	
	午後診 (予約のみ)	小林 明子	小林 明子	山根・山形 乳児健診	小林 明子	小林 明子		
		山根・山形 心工コー	神田・山形 シナス・インフルエンザ		山形 菜々恵 予防接種	神田 杏子		
	担当医 慢性疾患	山根 めぐみ 小児術前		担当医 慢性疾患				
外科 消化器外科	一診	辻村 敏明	上野 公彦	上野 公彦	前川 陽子	辻村 敏明		
	二診	山根 菜都乃	平田 建郎	橋本 悠	味木 徹夫	松下 周平		
乳腺外科		前川 陽子 (予約のみ)		前川 陽子	前川 陽子		<ul style="list-style-type: none"> ★月曜日の診察は完全予約制。 ★水曜日・木曜日の診察は開業医の先生や、院内の先生からの紹介患者さんや健診後の精密検査の患者さん等がメインです。 	
整形外科	一診(初診)	林 伸	国分 毅 (予約・再診のみ)	国分 毅	川北 晃平	鈴木 哲平	<ul style="list-style-type: none"> ★初診の方はできるだけ紹介状をご持参ください。 ★手術等で担当医を変更する場合があります。 ★側弯症外来は午後4時からで完全予約制となります(担当医は当日に決定します)。 	
	二診	鈴木 哲平	川北 晃平	林 伸	松尾 智哉	伊藤 雅明		
	三診	中川 大輔	中島 慶太	担当医	北野 貴大	中島 慶太		
	腰痛外来	長谷川 徹 (第1・3・5週の 午前のみ)						
	側弯症外来	担当医 15:30~17:00		担当医 15:30~17:00		担当医 15:30~17:00		
	脊椎側弯 センター (2F)	午前診	宇野 耕吉 (再診のみ)	伊藤 雅明 (初診のみ)				宇野 耕吉 (再診のみ)
午後診		宇野 耕吉 (初診のみ)		宇野 耕吉 (初診のみ)				
スポーツ整形 (2F)		国分 毅 15:00~16:30						

形成外科・脳神経外科・呼吸器外科・皮膚科・泌尿器科・産科・婦人科・眼科・耳鼻いんこう科・放射線科・リハビリテーション科・看護外来

については(裏面へ続く)



外来診療担当医表

令和5年8月1日現在

		診察受付時間 8:30~11:00					備考	
		月	火	水	木	金		
形成外科		休診	上田 美怜	休診	休診	休診	★午前中のみ。	
脳神経外科		高本 剛	長嶋 宏明 (9:30~)	高本 剛 (初診のみ)	高本 剛	高本 剛	★水曜日は初診のみ。 ★神戸市認知機能検診 第2段階は完全予約制で、毎週水曜日実施です。	
				認知機能検診 第2段階(予約のみ)				
呼吸器外科		第2,4週 田中 雄悟 (予約のみ)	休診	休診	法華 大助 (予約のみ)		★患者さんからの直接予約は受け付けておりません。	
皮膚科	午前診	竹内 聖二	松澤 惇	竹内 聖二	休診	竹内 聖二	★午後診は完全予約制となり、患者さんからの直接予約は受け付けておりません。	
	午後診(予約のみ)	松澤 惇	晴木 健人	晴木 健人		松澤 惇		
泌尿器科		大岡 均至 (初診は紹介状必要・ 受付10時半まで)	予約のみ ・特殊検査処置 ・手術	大岡 均至 (初診は紹介状必要)	手術日	大岡 均至 (初診は紹介状必要・ 受付10時半まで)	★初診患者さん(1年以上来院がない方含む)は「紹介状」が必要です。 ★月、金曜日の受付時間は10時半まで。 ★火、木曜日は予約の方のみ。 ★電話による予約の変更はできません。 ★担当医が変更になることがあります。 ★出張等により休診になることがあります。	
産科・婦人科	診察室1	午前	武内 享介 (予約のみ)	白國 あかり (初診・再診)	杉本 誠 (初診・再診)	武内 享介 (初診・再診)	★神戸市子宮癌検診については完全予約制で、月曜日午後及び金曜日に実施します。対象者は神戸市在住、20才以上の方で、令和4年4月1日~令和5年3月31日の期間に偶数年齢になる方が対象です。	
		午後				浅見 里紗 (予約のみ)		
	診察室2	午前	吉田 愛 (初診・再診)		吉田 愛 (予約のみ)	杉本 誠 (予約のみ)		
		午後	浅見 里紗 (予約のみ)		白國 あかり (予約のみ)	嘉納 萌 (予約のみ)		
産褥健診 (予約のみ)				担当医 15:30~16:30				
眼科	午前診	藤岡 久美子	休診	藤岡 久美子	藤岡 久美子	担当医	★午後診は完全予約制となり、患者さんからの直接予約は受け付けておりません。 ★金曜日の初診受付時間は10時半までです。	
	午後診(予約のみ)	林 由紀子		林 由紀子	林 由紀子	担当医		
耳鼻いんご科	午前診	黒田 浩之 (予約のみ)	黒田 浩之 (受付10時半まで) 第2、4週 チーム回診	休診	黒田 浩之 (受付10時半まで)	黒田 浩之 (予約のみ)	★火、木曜日の受付時間は10時半まで。 ★第2、4週の水曜日はチーム回診により、診察を一時中断するため、待ち時間が長くなる場合があります。	
	午後診(予約制)	特殊検査	特殊検査			特殊検査		
放射線科	放射線治療		佐々木 理栄			佐々木 良平 (予約のみ)	★診察は完全予約制 ★治療の依頼は毎日受け付けます。	
	IVR	佐々木 康二 (予約のみ)				辻田 有志		
	CT・MRI診断	本山 新	本山 新	本山 新	本山 新	本山 新	★月~金曜日、随時受付 ★患者さんからの直接の依頼は受付しておりません。	
リハビリテーション科						林 伸	★入院患者さんのみ。	
看護外来	スターマ外来	皮膚・排泄ケア 認定看護師 (予約)	皮膚・排泄ケア 認定看護師 (予約)	皮膚・排泄ケア 認定看護師 (予約)		皮膚・排泄ケア 認定看護師 (予約)	★診察は完全予約制 ・担当看護師と要相談	

【※当院は他院からの紹介患者さん、予約受診の患者さん、救急で受診された患者さんを優先して診察しております。そのため、初診患者さんや予約外で受診された患者さんは待ち時間が長くなる場合がありますのでご了承ください。】

- ★次の検査は予約制となっています。
- ・CT検査(月~金)
 - ・胃・注腸透視(月~金)
 - ・大腸ファイバースコープ(火・水・木)
 - ・腹部超音波検査 内科(月~金) 外科(火・金)
 - ・心エコー検査(月・火・水・金)
 - ・RI(アイソトープ)検査
 - カリウムシンチ(木曜日) 心筋シンチ(水・金)
 - 腎シンチ・レノグラム(火曜日) 骨シンチ(木曜日)
 - 肺シンチ(水曜日) 副腎シンチ(木曜日) 甲状腺シンチ(火曜日)
 - 脳血流シンチ(病診、脳神経外科)(火曜日)
 - ・MR検査(月~金)
 - ・胃十二指腸ファイバースコープ(月~金)



独立行政法人 国立病院機構 神戸医療センター 地域医療連携室

〒654-0155 神戸市須磨区西落合3-1-1

TEL: 078-795-6584 (直通) FAX: 078-795-6591

https://kobe.hosp.go.jp

開室時間 月~金曜日 午前8時30分~午後7時00分(祝日・年末年始を除く)

- 神戸市営地下鉄名谷駅から徒歩15分
- 神戸市営バス「神戸医療センター前」すぐ
- 山陽バス「神戸医療センター下」徒歩3分