

神戸医療センター 病診連携だより

編集・発行：独立行政法人国立病院機構 神戸医療センター
〒654-0155 兵庫県神戸市須磨区西落合3丁目1-1 TEL 078-791-0111

新年のご挨拶



神戸医療センター院長 宇野 耕吉

初春の候、ますます御健勝のこととお慶び申し上げます。平素は格別のご高配を賜り、厚く御礼申し上げます。

昨年は新型コロナウイルスで不自由な生活を強いられる中、東京オリンピックでの日本人選手による金メダルラッシュは、第4波が拡大する中で非常に明るいニュースでした。また、昨年12月の「新語・流行語大賞」に選ばれた「リアル二刀流」は、大リーグ大谷翔平選手の活躍に関連したものでしたが、ピッチャーとバッターという相対するポジションをトップパフォーマンスでこなす姿は、我々の常識を覆し、大いに勇気づけてくれました。

第5波が収束したところに突如現れたオミクロン株は、引き続き我々の生活に影響を与えそうですが、今年は、これまで以上にメディカルスタッフの診療体制を強化し、感染症治療と一般診療のリアル二刀流で地域医療に貢献できるよう努めてまいります。

令和4年1月 吉日



抗体療法を地域から受け入れ予定



感染症内科医長 中村 匡宏

COVID-19の流行が始まってから約2年が経過しましたが、まだ終わりが見えない状況が続いています。ただし薬物治療の選択肢は増えました。半年前までは早期診断しても、重症化を防ぐ術がありませんでしたが、抗体療法による早期治療によって重症化を防ぐことができるようになりました。感染者が増えても重症者が少なければ、医療逼迫を防ぐことができます。

抗体療法は新型コロナウイルスに対するモノクローナル抗体で、ウイルスの表面にあるスパイクタンパク質に結合してヒトの細胞への侵入を防ぎます。軽症例に対して発症早期に投与すると、重症化を防ぐ効果があります。

現在、国内には2種類の製剤がありますが、最初に承認されたカシリビマブ/イムデビマブ（ロナプリーブ）は現在流行しているオミクロン株には無効です。後から承認されたソトロビマブ（ゼビュディ）は臨床試験では重症化を85%減少させる効果がありました。ソトロビマブ（ゼビュディ）はウイルスの変異しにくい部位に対する抗体であり、オミクロン株に対しても有効です。安全性は高く、主な副作用はinfusion reactionですが、重篤な副作用は少ないです。

神戸医療センターでは、これまで主に保健所から依頼があった患者に対して、抗体療法を行ってきましたが、今後は保健所からの依頼だけでなく、地域の先生方のご依頼にも対応していく予定です。抗体療法はできるだけ早期に投与した方が効果がありますので、可能な限り早めに投与できるようにして、皆様のお役に立てるように努めていきたいと考えております。



抗体療法申し込みの流れ

平日に1日2人：13時より（所要時間約3時間程度）

受付時間：8時30分～17時（土日休日祝日を除く）

申し込み方法：地域医療連携室にお電話ください

☎：078-795-6584 FAX：078-795-6591

COVID19 疑いで抗体療法適応と思われる患者さんにはあらかじめ説明し、必要書類をお渡しく下さい

患者さんへのお渡し書類

- 抗体療法点滴静注セット治療に係る同意説明文書
- 抗体療法問診票
- 抗体療法予約票兼当日のご案内

当院より

診療情報提供書兼申し込みチェックリストをFAXで送らせていただきます。ご記入の上FAXで返信ください。

感染対策室と調整の上、翌日以降の予約を取らせていただき予約票をFAXで送信するとともに電話連絡させていただきます。

予約日決定を患者様へご連絡をお願いします。その際、投与当日のご案内の書類等患者様がお持ちか確認いただきますようお願いいたします。



最新の血管撮影装置を導入しました

診療放射線技師長 西野 敏博

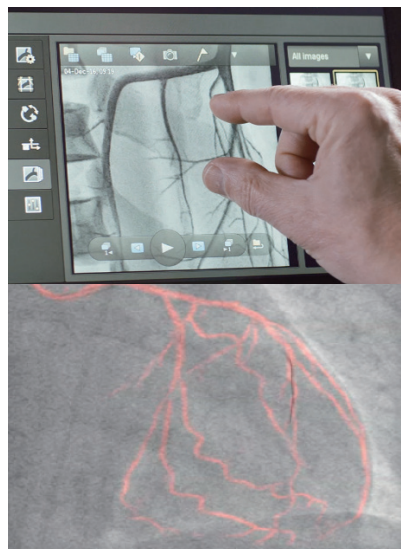


2021年11月1日に、フィリップス社製の新世代の血管撮影装置を導入しました。

神戸医療センターでは、脳血管領域、腹部血管領域、心臓血管領域などの循環器系疾患や悪性腫瘍に対するカテーテル診断から治療までを行っております。この装置はカテーテル治療の手技をサポートする様々な機能を有し、従来よりもさらに高精度なカテーテル治療が実現可能となりました。また、さらなる合併症のリスクを最小限に抑える機能や被ばく線量を低減させるテクノロジーが実装されています。



Philips 社製 Azurion7 B20/12



ライブロードマップ機能

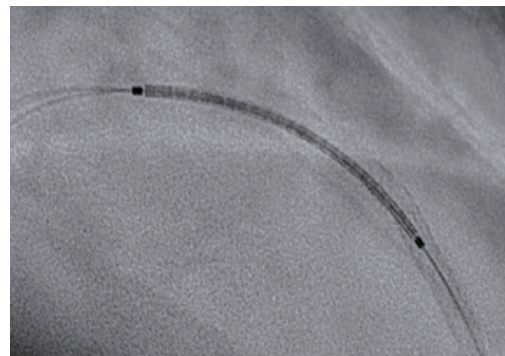
◎安全な低被曝機能

フィリップス社が開発したClarity IQテクノロジーシステムにより、圧倒的な低線量を実現。従来装置と比較して被ばく線量を抑制したカテーテル検査やカテーテル治療が実現可能となりました。

◎カテーテル治療のサポート機能

導入した装置にはカテーテル治療の手技をサポートするための様々な機能を有しております。特に心臓領域に関しては、検査時に造影剤量を抑えることができるCardiac Swing機能や、複雑かつ高度な手技を行う上で術者のサポートとなるライブロードマップ機能、リアルタイムステント拡張機能などを備えております。

さらに、装置の寝台には専用の低反発マットを装備しており、カテーテル治療中の患者負担軽減の装備も取り入れております。



リアルタイムステント拡張機能

マンモグラフィ装置を新規更新しました

当院の乳房撮影装置をFUJIFILM社製 AMULET Innovalityを導入しました。また、マンモグラフィ専用読影診断ワークステーションとしてNetCam社製 mammodite (マンモディーテ) を新規導入しました。導入したシステムは微少な病変の検出率が高く、より高精細なマンモグラフィ検査と診断が可能となり、高精度な乳房撮影システムの構築を実現しました。



NetCam 社製 mammodite (マンモディーテ)



FUJIFILM 社製 AMULET Innovality

◎特徴

1. 直接変換FPD（フラットパネルディテクタ）を搭載しており、従来装置と比較して被ばく線量を低減し、高精細な画像を撮影することが可能になりました。
2. 優しく乳房全体にフィットする圧迫板や圧迫自動減圧制御機能などにより、乳房圧迫時の痛みを軽減することができます。（旧装置との比較）
3. マンモグラフィ読影診断ワークステーション（NetCam社製 mammodite）を導入したことにより、高精度なマンモグラフィ診断が可能となりました。
4. X線の入射角度を変調させて連続的に複数の方向から撮影することにより、断層像（スライス画像）を作成する技術（トモシンセシス撮影）が可能になりました。それにより、乳腺の重なりによって発見が難しかった病変の観察が容易となりました。

◎当院での対応

1. 当院のマンモグラフィ検査は原則、女性技師が対応します。
2. 患者様のプライバシーに配慮して当センターでは、撮影用の専用ケープを着用して撮影を行います。
3. 当院では、神戸市の乳がん検診から精密検査まで対応しております。詳しくは、当院の総合案内窓口にお問い合わせください。

マンモグラフィ用検査衣



最新の全身用 80 列マルチスライス X 線 CT 診断装置を増設しました

当院では、低被ばくで高画質な検査が可能なキヤノンメディカルシステムズ社製の全身用80列X線CT診断装置「Aquilion PRIME SP」を新規導入し、2021年10月1日より全身用80列X線CT装置が2台体制での診療を開始しました。

今回導入したCTの特徴は、「広範囲を高速で撮影が可能」「さらなる被ばく低減を実現」「従来CT装置で問題となっていた金属による画像の乱れを除去する機能」が搭載されたことです。

また、CT装置の開口部は780mmワイドボア設計のため、検査中の圧迫感が感じることが少ない装置です。さらに最新技術である人工知能（AI）技術の1つであるディープラーニングを用いた新しい画像再構成技術（AiCE）が搭載され、ノイズの少ないクリアなCT画像を得ること可能となりました。その技術を活用することでさらなる被ばく低減が可能となりました。



キヤノンメディカルシステムズ社製 Aquilion PRIME SP

【当院での主なCT検査】

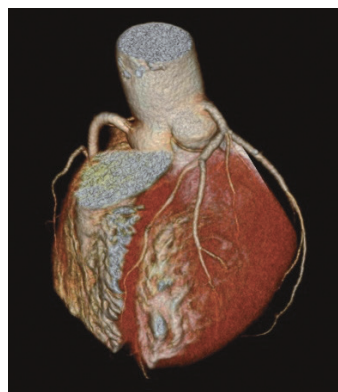
CTを撮影する目的として、病気の精密検査、手術前の精密検査、経過観察、肺炎などの炎症の有無確認や骨折の有無など様々な目的で検査を行っています。さらに、造影剤を用いることで病変部分をより鮮明に描出することが可能となります。（病態による）また、心臓の血管である冠動脈や脳血管など全身の血管病変の精密検査も行っており、CT画像データから三次元構築（3D）することも可能です。例として、冠動脈のCT検査と下肢動脈のCT画像を示します。当院では、このように急性期医療から慢性期医療まで幅広く、CT検査を実施しております。

CT検査の検査時間は概ね造影剤を使用しない単純CT検査で5分程度、造影剤を使用する造影CT検査で15分程度となります。

さらに、当院のCT検査を担当する診療放射線技師はCT認定技師の資格を有しており、常日頃より検査精度の向上に努めております。

CT検査や造影剤についてのお問い合わせは神戸医療センターの放射線科窓口で承ります。

当院は、ひきつづき地域医療発展に向け、さらなる質の高い医療サービスの提供を目指して参ります。



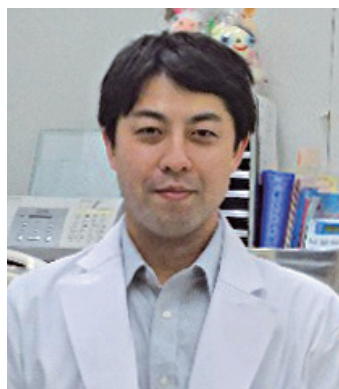
冠動脈CT 3D画像



下肢血管CT 3D画像

脳神経外科診療について

脳神経外科 長島 宏明



2021年12月1日より非常勤医師として脳神経外科火曜日外来を担当している長嶋宏明と申します。2007年に富山大学医学部を卒業後、神戸大学病院で2年間の初期研修を経て、神戸大学脳神経外科に入局しました。その後は神戸大学病院や関連病院の勤務、米国マサチューセッツ総合病院への留学を経て、現在は神戸大学病院 脳神経外科に所属しております。

専門は脳腫瘍（良性腫瘍、悪性腫瘍）ですが、脳卒中や頭部外傷など脳神経外科疾患全般の診療も行っており、早期発見と積極的な急性期治療に努めます。また、頭痛やしびれなどその他の脳神経外科疾患にもできる限り対応していきたいと考えていますので、お困りのことがありましたら気軽にご相談していただければ幸いです。今後とも何卒よろしくお願いいたします。



【専門医など】

日本脳神経外科学会専門医・日本脳卒中学会専門医・日本小児神経外科学会認定医





神戸医療センター 第12回市民向けがん講演会



神戸医療センター 公式
YouTubeチャンネル

子宮がん 早期発見・予防のすゝめ

1月4日より無料配信開始

講師：当院婦人科医師6名

神戸医療センター公式YouTubeチャンネルをご覧ください

1 神戸医療センター
ホームページを検索します



2 ここをクリック
第12回 市民向けがん講演会
YouTube 配信開始



3 お好きなコンテンツをご覧ください



お問い合わせ
神戸医療センター がん相談支援センター
Tel:078-791-0111(代)



QRコード
から視聴
可能です



独立行政法人 国立病院機構

神戸医療センター 地域医療連携室

〒654-0155 神戸市須磨区西落合3-1-1

TEL : 078-795-6584 (直通) FAX : 078-795-6591

https://kobe.hosp.go.jp

●神戸市営地下鉄名谷駅から徒歩15分

●神戸市営バス「神戸医療センター前」すぐ

●山陽バス「神戸医療センター下」徒歩3分

開室時間 月～金曜日 午前8時30分～午後7時00分(祝日・年末年始を除く)



外来診療担当医表

令和4年1月1日現在

		診察受付時間 8:30~11:00					備 考	
		月	火	水	木	金		
内科	初診 (総合内科)	清水 雅俊	吉田 志栄	三輪 陽一 藤澤 聡	宮崎 博之	清水 一也	★患者さんからの直接予約は受け付けておりません。 ★紹介状をお持ちでない初診患者さんは、内科初診(総合内科)での診察になります。 ★緩和ケア内科について 毎週金曜日(担当:宮崎医師) 当院通院中の方に限ります(完全予約制) また、患者さんからの直接予約は受け付けておりません。	
	再 診	竹中 春香	高峰 佐智子	中山 文仁	衣笠 允雄	羽溪 優		
		衣笠 允雄	江崎 健	佐和 琢磨	吉田 志栄	江崎 健		
	予約診	中山 文仁	三輪 陽一	清水 雅俊	高峰 佐智子	佐和 琢磨		
			宮崎 博之	清水 一也	三輪 陽一	宮崎 博之		
感染症内科	中村 匡宏		竹中 春香					
消化器内科		中山 文仁	吉田 志栄	中山 文仁	宮崎 博之	清水 一也		
		竹中 春香	江崎 健	清水 一也	吉田 志栄	江崎 健		
			宮崎 博之	竹中 春香		宮崎 博之		
循環器内科		清水 雅俊	高峰 佐智子	三輪 陽一	高峰 佐智子	佐和 琢磨		
		衣笠 允雄	三輪 陽一	清水 雅俊	衣笠 允雄	羽溪 優		
				佐和 琢磨	三輪 陽一			
呼吸器内科	杉山 陽介	土屋 貴昭	高田 尚哉	土屋 貴昭 杉山 陽介	担当医 (再診・予約のみ)			
糖尿病内科	永礼 智基	永礼 智基		永礼 智基	中辻 萌 (予約のみ)			
腫瘍・血液内科				船越 洋平 (予約のみ)				
脳神経内科	千原 典夫 (予約のみ)		十河 正弥 (予約のみ)					
心療内科・精神科	休診	休診	竹内 克吏 (予約のみ)	蓬萊 政 (予約のみ)	休診	★外来診療、心理判定カウンセリングは完全予約制です。 ★初めての方の診察は行っておりません。		
心理判定 カウンセリング				杉山 直緒子 (予約のみ)				
小児科	午前診	一診	小林 明子	小林 明子	山岡 利佳	神田 杏子	小林 明子	★専門外来は午後から診察(完全予約制)
		二診	神田 杏子	北岡 照一郎	小柴 ゆかり	山根 めぐみ	北岡 照一郎	
	午後診 (予約のみ)	山根・小柴 心エコー	小林 明子	山根めぐみ・神田杏子 乳児健診	小林 明子	小柴 ゆかり		
		神田 杏子	小柴・神田 予防接種		小柴 ゆかり BCG			
外科 消化器外科	一診	辻村 敏明	上野 公彦	上野 公彦	前川 陽子	辻村 敏明		
	二診	鳥越 陸矢	平田 建郎	橋本 悠		高橋 徹		
乳腺外科	前川 陽子 (予約のみ)			前川 陽子	前川 陽子		★月曜日の診察は完全予約制。	
整形外科	一診(初診)	林 伸	国分 毅 (予約・再診のみ)	国分 毅	川北 晃平	鈴木 哲平	★初診の方はできるだけ紹介状をご持参ください。 ★手術等で、午前中の診察は、担当医を変更する場合があります。 ★側弯症外来は午後4時からで完全予約制となります(担当医は当日に決定します)。	
	二診	鈴木 哲平	川北 晃平	林 伸	松尾 智哉	伊藤 雅明		
	三診	平中 良明	瀧上 俊作		中地 修大	平中 良明		
	脊椎側弯 センター	午前	宇野 耕吉	伊藤 雅明 (初診のみ)	宇野 耕吉			宇野 耕吉
		午後	担当医 16:00~17:00	担当医 16:00~17:00	担当医 16:00~17:00	担当医 16:00~17:00		担当医 16:00~17:00
形成外科	休診	休診	休診	輪湖 雅彦	休診	★午前中のみ。		

脳神経外科・呼吸器外科・皮膚科・
泌尿器科・産科・婦人科・眼科・
耳鼻いんこう科・放射線科・
リハビリテーション科・看護外来

については **(裏面へ続く)**

独立行政法人 国立病院機構 神戸医療センター
住所：〒654-0155 神戸市須磨区西落合3丁目1番1号
代表電話：078-791-0111
ホームページ URL：https://kobe.hosp.go.jp



外来診療担当医表

令和4年1月1日現在

		診察受付時間 8:30~11:00					備 考	
		月	火	水	木	金		
脳神経外科		高本 剛	長嶋 宏明 (9:30~)	高本 剛 (初診のみ) 認知機能検診 第2段階(予約のみ)	高本 剛	高本 剛	★水曜日は初診のみ。 ★神戸市認知機能検診 第2段階は完全予約制で、毎週水曜日実施です。	
呼吸器外科		第2,4週 田中 雄悟 (予約のみ)	休診	休診	法華 大助 (予約のみ)		★患者さんからの直接予約は受け付けておりません。	
皮膚科	午前診	担当医	後藤 典子	担当医	休診	担当医	★午後診は完全予約制となり、患者さんからの直接予約は受け付けておりません。	
		後藤 典子		担当医		後藤 典子		
	午後診(予約のみ)	検査・処置		検査・処置		検査・処置		
泌尿器科		大岡 均至 (初診は紹介状必要・ 受付10時半まで)	予約のみ 特殊検査処置	大岡 均至 (初診は紹介状必要)	予約のみ 手術日	大岡 均至 (初診は紹介状必要・ 受付10時半まで)	★初診患者さん(1年以上来院がない方含む)は「紹介状」が必要です。 ★月、金曜日の受付時間は10時半まで。 ★火、木曜日は予約の方のみ。 ★電話による予約の変更はできません。 ★担当医が変更になることがあります。 ★出張等により休診になることがあります。	
産科・婦人科	診察室1	午前	武内 享介 (予約のみ)	嘉納 萌 (初診・再診)	杉本 誠 (初診・再診)	武内 享介 (初診・再診)	★神戸市子宮癌検診については完全予約制で、月曜日午後及び金曜日に実施します。対象者は神戸市在住、20才以上の方で、令和2年4月1日~令和3年3月31日の期間に偶数年齢になる方が対象です。	
		午後				浅見 里紗 (予約のみ)		
	診察室2	午前	吉田 愛 (初診・再診)		吉田 愛 (予約のみ)	杉本 誠 (予約のみ)		白國 あかり (初診・再診)
		午後	担当医 (予約のみ)		白國 あかり (予約のみ)	嘉納 萌 (予約のみ)		
	産褥健診 (予約のみ)			担当医 15:30-16:30				
眼科	午前診	藤岡 久美子	休診	藤岡 久美子	藤岡 久美子	担当医	★午後診は完全予約制となり、患者さんからの直接予約は受け付けておりません。 ★金曜日の初診受付時間は10時半までです。	
		担当医		担当医	担当医	担当医		
	午後診(予約のみ)	検査・処置		検査・処置	検査・処置	休診		
耳鼻いんご科	午前診	黒田 浩之 (予約のみ)	黒田 浩之 (受付10時半まで)	休診	黒田 浩之 (受付10時半まで)	黒田 浩之 (予約のみ)	★火、木曜日の受付時間は10時半まで。 ★第2、4週の火曜日はチーム回診により、診察を一時中断するため、待ち時間が長くなる場合があります。	
			第2、4週 チーム回診					
	午後診(予約制)	特殊検査	特殊検査		特殊検査			
放射線科	放射線治療			大石 章朝		佐々木 良平 (予約のみ)	★診察は完全予約制 ★治療の依頼は毎日受け付けます。	
	IVR	佐々木 康二 (予約のみ)				辻田 有志 (予約のみ)		
	CT・MRI診断	本山 新	本山 新	本山 新	本山 新	本山 新	★月~金曜日、随時受付 ★患者さんからの直接の依頼は受付しておりません。	
リハビリテーション科						林 伸	★入院患者さんのみ。	
看護外来	リンパ浮腫外来		大橋 裕久子 (予約のみ)				★診察は自由診療 ・完全予約制	
	ストーマ外来	皮膚・排泄ケア 認定看護師 (予約)	皮膚・排泄ケア 認定看護師 (予約)	皮膚・排泄ケア 認定看護師 (予約)		皮膚・排泄ケア 認定看護師 (予約)	★診察は完全予約制 ・担当看護師と要相談	

【※当院は他院からの紹介患者さん、予約受診の患者さん、救急で受診された患者さんを優先して診察しております。】
【そのため、初診患者さんや予約外で受診された患者さんは待ち時間が長くなる場合がありますのでご了承ください。】

★次の検査は予約制となっています。

- ・RI (アイソトープ) 検査
 - ガリウムシンチ (木曜日)
 - 心筋シンチ (水・金)
 - 腎シンチ・レノグラム (火曜日)
 - 骨シンチ (木曜日)
 - 肺シンチ (水曜日)
 - 副腎シンチ (木曜日)
 - 甲状腺シンチ (火曜日)
 - 脳血流シンチ (病診、脳神経外科) (火曜日)

- ・CT検査 (月~金)
- ・MR検査 (月~金)
- ・胃・注腸透視 (月~金)
- ・胃十二指腸ファイバースコピー (月~金)
- ・大腸ファイバースコピー (火・水・木)
- ・腹部超音波検査 内科 (月~金) 外科 (火・金)
- ・心エコー検査 (月・火・水・金)

内科系診療科・小児科・外科・
乳腺外科・整形外科・形成外科

については (裏面へ)