

神戸医療センター 病診連携だより

編集・発行：独立行政法人国立病院機構 神戸医療センター
〒654-0155 兵庫県神戸市須磨区西落合3丁目1-1 TEL 078-791-0111

上肢疾患（肩、肘、手）・スポーツ外傷の診療について ～新任 整形外科部長よりご挨拶～

整形外科部長 国分 毅



2020年6月1日より整形外科部長を拝命させて頂きました国分毅と申します。神戸大学医学部を平成8年に卒業後、神戸大学整形外科に入局し、神戸大学病院や関連病院を経て、この度、当センターに勤務することとなりました。

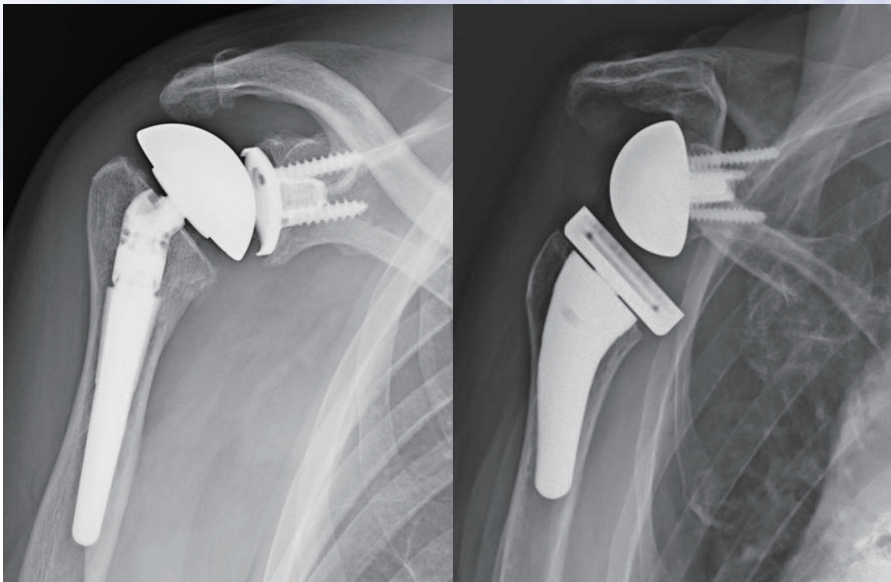
専門は、上肢疾患（肩、肘、手）、およびスポーツ外傷です。特に、肩腱板断裂や反復性肩関節脱臼などの肩関節疾患を得意として、できるだけ外来通院での完治をめざし、残念ながら手術をしなければ治らない状態の患者様には、低侵襲である関節鏡視下手術を行ってきました。さらに変形性肩関節症に対する人工肩関節置換術も多数手がけて参りました。肘や手の治療も多数行っておりますので、上肢疾患でお困りの患者様がおられましたら是非ともご紹介ください。



肩関節鏡視下手術の様子

また、スポーツによる障害に対しても積極的に関わりを持ち、小さなお子様からご高齢の方まで、スポーツをレクリエーションとして楽しむ方からプロ選手（ヴィッセル神戸やオリックスバファローズのチームドクターとして）まで多くの患者様を診療して参りました。自分自身もサッカーを今でもしており、また最近ではロードバイクに乗り、スポーツを楽しんでおります。ですので、怪我の苦しみや早く復帰したいと思う気持ちもよく分かります。スポーツ外傷に対する専門的な治療をご希望の方もご紹介ください。

外来では、できるだけ分かりやすい丁寧な説明を心がけております。患者様には身構えずに気を楽しんで来院していただくようにご説明いただけましたら幸いです。今後とも何卒よろしくお願ひ申し上げます。



左 従来の人工肩関節、
右 2014年より本邦でも
使用可能となった
リバース型人工肩関節



ヴィッセル神戸の試合中の診療

外来診療担当医表

令和2年10月1日現在

| | | 診察受付時間 8:30~11:00 | | | | | 備 考 | |
|----------|----------------------|--------------------|--------------------|----------------------|--------------------|--------------------|---|---|
| | | 月 | 火 | 水 | 木 | 金 | | |
| 内科 | 初診 (総合内科) | 清水 雅俊 | 吉田 志栄 | 三輪 陽一 三好 園子 | 宮崎 博之 | 清水 一也 | ★患者さんからの直接予約は受け付けておりません。 ★紹介状をお持ちでない初診患者さんは、内科初診(総合内科)での診察になります。 ★緩和ケア内科について 毎週金曜日(担当:宮崎医師) 当院通院中の方に限ります(完全予約制) また、患者さんからの直接予約は受け付けておりません。 | |
| | 再 診 | 衣笠 允雄 | 高峰 佐智子 | 中山 文仁 | 吉田 志栄 | 江崎 健 | | |
| | | 中山 文仁 | 江崎 健 | 佐和 琢磨 | 高峰 佐智子 | 佐和 琢磨 | | |
| | 予約診 (午前) | | 三輪 陽一 | 清水 雅俊 | 三輪 陽一 | | | |
| | 感染症内科 | 中村 匡宏 | | 清水 一也 | | | | |
| 消化器内科 | | 中山 文仁 | 吉田 志栄 | 中山 文仁 | 宮崎 博之 | 清水 一也 | ★腫瘍・血液内科は完全予約制です。 ★脳神経内科について 開業医の先生や、院内の先生からの紹介患者さんに限ります。(完全予約制) | |
| | | | 江崎 健 | 清水 一也 | 吉田 志栄 | 江崎 健 | | |
| | | | 宮崎 博之 | | | 宮崎 博之 | | |
| | | 清水 雅俊 | 高峰 佐智子 | 三輪 陽一 | 高峰 佐智子 | 佐和 琢磨 | | |
| 循環器内科 | | 衣笠 允雄 | 三輪 陽一 | 清水 雅俊 | 衣笠 允雄 | | ★外来診療、心理判定カウンセリングは完全予約制です。 ★初めての方の診察は行っておりません。 | |
| | | | | 佐和 琢磨 | 三輪 陽一 | | | |
| 呼吸器内科 | | 杉山 陽介 | 土屋 貴昭 | 原 夏実 | 土屋 貴昭 | 担当医 (再診・予約のみ) | | |
| | | | 原 夏実 | 大内 愛子・梁川 禎孝 | 杉山 陽介 | | | |
| 糖尿病内科 | | 永礼 智基 | 永礼 智基 | | 永礼 智基 | | ★脳神経内科について 開業医の先生や、院内の先生からの紹介患者さんに限ります。(完全予約制) | |
| 腫瘍・血液内科 | | | | | 船越 洋平 (予約のみ) | | | |
| 脳神経内科 | | 千原 典夫 (予約のみ) | | 十河 正弥 (予約のみ) | | | ★外来診療、心理判定カウンセリングは完全予約制です。 ★初めての方の診察は行っておりません。 | |
| 心療内科・精神科 | | 休診 | 休診 | 竹内 克史 (予約のみ) | 蓬萊 政 (予約のみ) | 休診 | | |
| | | 心理判定 カウンセリング | | | 杉山 直緒子 (予約のみ) | | ★専門外来は午後から診察(完全予約制) | |
| 小児科 | 午前診 | 一診 | 小林 明子 | 小林 明子 | 山岡 利佳 | 神田 杏子 | | 小林 明子 |
| | | 二診 | 神田 杏子 | 北岡 照一郎 | 本山 史子 | 山根 めぐみ | | 北岡 照一郎 |
| | 午後診 (予約のみ) | 本山史子・山根めぐみ 心工コー | 小林 明子 | 山根めぐみ・神田杏子 乳児健診 | 小林 明子 | 本山 史子 | | |
| | | 神田 杏子 | 本山史子・神田杏子 予防接種 | | 本山 史子 BCG | | | |
| 外科 | | 一診 | 辻村 敏明 | 上野 公彦 | 上野 公彦 | 前川 陽子 | 辻村 敏明 | ★月曜日の診察は完全予約制。 |
| 消化器外科 | | 二診 | 鳥越 陸矢 | 平田 建郎 | 水本 拓也 | | 吉田 道彦 | |
| 乳腺外科 | | | 前川 陽子 (予約のみ) | | 前川 陽子 | 前川 陽子 | | ★初診の方は紹介状をご持参ください。 ★側弯症外来の担当医は当日に決定します。 ★手術等で、午前中の診察は、担当医を変更する場合があります。 ★側弯症外来は午後4時からで完全予約制となります。 |
| 整形外科 | 一診(初診) | 山本 修士 | 国分 毅 (予約・再診のみ) | 国分 毅 | 川北 晃平 | 鈴木 哲平 | | |
| | 二診 | 鈴木 哲平 | 川北 晃平 | 林 伸 | 山本 修士 | 伊藤 雅明 | | |
| | 三診 | 松尾 智哉 | 林 伸 | | 劉 正夫 | 松尾 智哉 | | |
| | 脊椎側弯 センター (2F) | 午前 | 宇野 耕吉 | 伊藤 雅明 (初診のみ) | 宇野 耕吉 | | 宇野 耕吉 | |
| 午後 | | 担当医 16:00~17:00 | 担当医 16:00~17:00 | 担当医 16:00~17:00 | 担当医 16:00~17:00 | 担当医 16:00~17:00 | | |
| 形成外科 | | 休診 | 輪湖 雅彦 | 輪湖 雅彦 (予約のみ) | 休診 | 輪湖 雅彦 | ★午前中のみ。 | |
| 脳神経外科 | | 高本 剛 | 休診 | 高本 剛 (初診のみ) | 高本 剛 | 高本 剛 | ★水曜日は初診のみ。 ★神戸市認知機能検診 第2段階は完全予約制で、毎週水曜日実施です。 | |
| | | | | 認知機能検診 第2段階(予約のみ) | | | | |

呼吸器外科・皮膚科・泌尿器科・産科・
婦人科・眼科・耳鼻いんこう科・
放射線科・リハビリテーション科・
看護外来

については (4頁へ続く)

| |
|------------------------------------|
| 独立行政法人 国立病院機構 神戸医療センター |
| 住所：〒654-0155 神戸市須磨区西落合3丁目1番1号 |
| 代表電話：078-791-0111 |
| ホームページ URL：https://kobe.hosp.go.jp |



外来診療担当医表

令和2年10月1日現在

| | | 診察受付時間 8:30~11:00 | | | | | 備考 | |
|------------|-----------|------------------------------|--|----------------------|--------------------------------|------------------------------|---|------------------|
| | | 月 | 火 | 水 | 木 | 金 | | |
| 呼吸器外科 | | 第2,4週 田中 雄悟 (予約のみ) | 休診 | 休診 | 園田 大 (予約のみ) | 法華 大助 (予約のみ) | ★患者さんからの直接予約は受け付けておりません。 | |
| 皮膚科 | 午前診 | 竹内 聖二 | 後藤 典子 | 竹内 聖二 | 休診 | 竹内 聖二 | ★午後診は完全予約制となり、患者さんからの直接予約は受け付けておりません。 | |
| | 午後診(予約のみ) | 後藤 典子 | 担当医 | 担当医 | | 後藤 典子 | | |
| 泌尿器科 | | 大岡 均至 (初診は紹介状必要・受付10時半まで) | 予約のみ 特殊検査処置 | 大岡 均至 (初診は紹介状必要) | 予約のみ 手術日 | 大岡 均至 (初診は紹介状必要・受付10時半まで) | ★初診患者さん(1年以上来院がない方含む)は「紹介状」が必要です。 ★月曜日、金曜日の受付時間は10時半までです。 ★火曜日、木曜日は予約患者さん以外の方の診察はできません。 ★電話による予約の変更はできません。 ★担当医が変更になることがあります。 ★出張等により休診になることがあります。 | |
| 産科・婦人科 | 診察室1 | 午前 | 武内 享介 (予約のみ) | 嘉納 萌 (初診・再診) | 杉本 誠 (初診・再診) | 武内 享介 (初診・再診) | ★神戸市子宮癌検診については完全予約制で、月曜日午後及び金曜日に実施します。対象者は神戸市在住、20才以上の方で、令和2年4月1日～令和3年3月31日の期間に偶数年齢になる方が対象です。 | |
| | | 午後 | | | | | | |
| | 診察室2 | 午前 | 吉田 愛 (初診・再診) | | 吉田 愛 (予約のみ) | 杉本 誠 (予約のみ) | | 白國 あかり (予約のみ) |
| | | 午後 | 担当医 (予約のみ) | | 白國 あかり (予約のみ) | 嘉納 萌 (予約のみ) | | |
| 産褥健診(予約のみ) | | | | 担当医 15:30-16:30 | | | | |
| 眼科 | 午前診 | 藤岡 久美子 | 休診 | 藤岡 久美子 | 藤岡 久美子 | 担当医 | ★午後診は完全予約制となり、患者さんからの直接予約は受け付けておりません。 ★金曜日の初診受付時間は10時半までです。 | |
| | 午後診(予約のみ) | 河原 佳奈 | | 河原 佳奈 | 河原 佳奈 | 担当医 | | |
| 耳鼻いんご科 | 午前診 | 黒田 浩之 (予約のみ) | 黒田 浩之 (予約・初診のみ 受付10時半まで) 第2、4週 チーム回診 | 休診 | 黒田 浩之 (予約・初診のみ 受付10時半まで) | 黒田 浩之 (予約のみ) | ★耳鼻咽喉科の診療については、「初診の方」又は、「ご予約の方」のみの診察となります。 ★火曜日、木曜日の受付時間は10時半までです。 ★第2、4週の日曜日はチーム回診により、診察を一時中断するため、待ち時間が長くなる場合があります。 | |
| | 午後診(予約制) | 特殊検査 | 特殊検査 | | 特殊検査 | | | |
| 放射線科 | 放射線治療 | | 小林 加奈 (予約のみ) | | | 佐々木 良平 (予約のみ) | ★診察は完全予約制 ★治療の依頼は毎日受け付けます。 | |
| | IVR | 佐々木 康二 (予約のみ) | | | | 辻田 有志 (予約のみ) | | |
| | CT・MRI診断 | 本山 新 | 本山 新 | 本山 新 | 本山 新 | 本山 新 | ★月～金曜日、随時受付 ★患者さんからの直接の依頼は受付しておりません。 | |
| リハビリテーション科 | | | | | | 川北 晃平 | ★入院患者さんのみ。 | |
| 看護外来 | リンパ浮腫外来 | | 大橋 裕久子 (予約のみ) | | | | ★診察は自由診療 ・完全予約制 | |
| | ストーマ外来 | 皮膚・排泄ケア 認定看護師(予約) | 皮膚・排泄ケア 認定看護師(予約) | 皮膚・排泄ケア 認定看護師(予約) | | 皮膚・排泄ケア 認定看護師(予約) | ★診察は完全予約制 ・担当看護師と要相談 | |

【※当院は他院からの紹介患者さん、予約受診の患者さん、救急で受診された患者さんを優先して診察しております。そのため、初診患者さんや予約外で受診された患者さんは待ち時間が長くなる場合がありますのでご了承ください。】

★次の検査は予約制となっています。

- ・RI (アイソトープ) 検査
 - ガリウムシンチ (木曜日) 心筋シンチ (水・金) 腎シンチ・レノグラム (火曜日)
 - 骨シンチ (木曜日) 肺シンチ (水曜日) 副腎シンチ (木曜日)
 - 甲状腺シンチ (火曜日) 脳血流シンチ (病診、脳神経外科) (火曜日)
- ・CT検査 (月～金) ・MR検査 (月～金)
- ・胃・注腸透視 (月～金) ・胃十二指腸ファイバースコープ (月～金)
- ・大腸ファイバースコープ (火・水・木)
- ・腹部超音波検査 内科 (月～金) 外科 (火・金)
- ・心エコー検査 (月・火・水・金)

内科系診療科・小児科・外科・
乳腺外科・整形外科・形成外科

については (3頁へ)

独立行政法人 国立病院機構

神戸医療センター 地域医療連携室

〒654-0155 神戸市須磨区西落合3-1-1

TEL : 078-795-6584 (直通) FAX : 078-795-6591

<https://kobe.hosp.go.jp>

開室時間 月～金曜日 午前8時30分～午後7時00分 (祝日・年末年始を除く)

- 神戸市営地下鉄名谷駅から徒歩15分
- 神戸市営バス「神戸医療センター前」すぐ
- 山陽バス「神戸医療センター下」徒歩3分